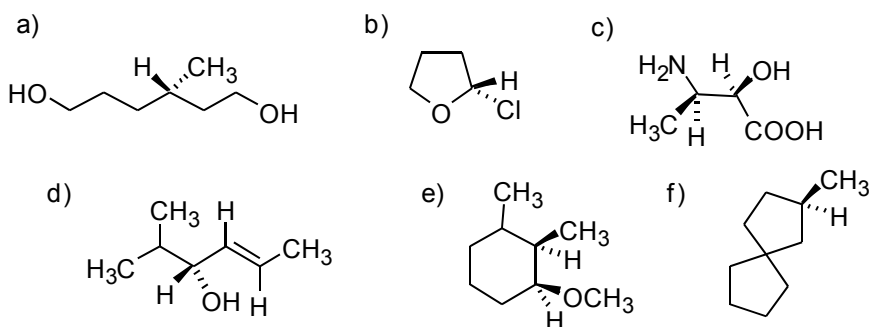


Lista 3. Stereochemia.

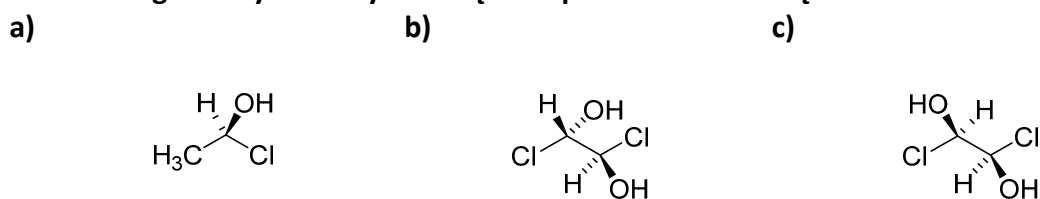
1. Proszę wytłumaczyć pojęcia:

węgiel chiralny, węgiel achiralny, węgiel asymetryczny, centrum stereogeniczne, stereoizomer, enancjomer, diastereoizomer.

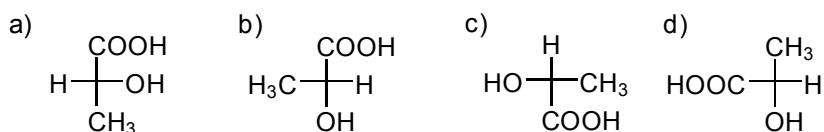
2. Proszę wskazać węgle chiralne i przypisać konfigurację absolutną wg konwencji Cahna-Ingolda-Preloga centrom stereogenicznym w poniższych związkach:



3. Proszę narysować poniższą cząsteczkę w czterech projekcjach Fischera i przypisać konfigurację S lub R centrom stereogenicznym. Który ze związków przedstawia formę mezo?



4. Które z następujących projekcji Fischera przedstawiają ten sam enancjomer?



5. Proszę narysować struktury następujących związków:

a) (3*R*, 5*S*)-3,5-dimetyloheptanu b) (*R*)-2-chloropentanu c) (1*R*, 2*R*, 3*S*)-1,2-dichloro-3-etylocykloheksanu.

6. Proszę narysować wszystkie możliwe stereoizomery 3,4-dichloroheksanu w projekcji Fischera oraz określić konfigurację węgli chiralnych. Które ze związków są względem siebie enancjomerami, a które diastereoizomerami?